

モヤイ像を探したくなる新島MAP



モヤイ像って何？



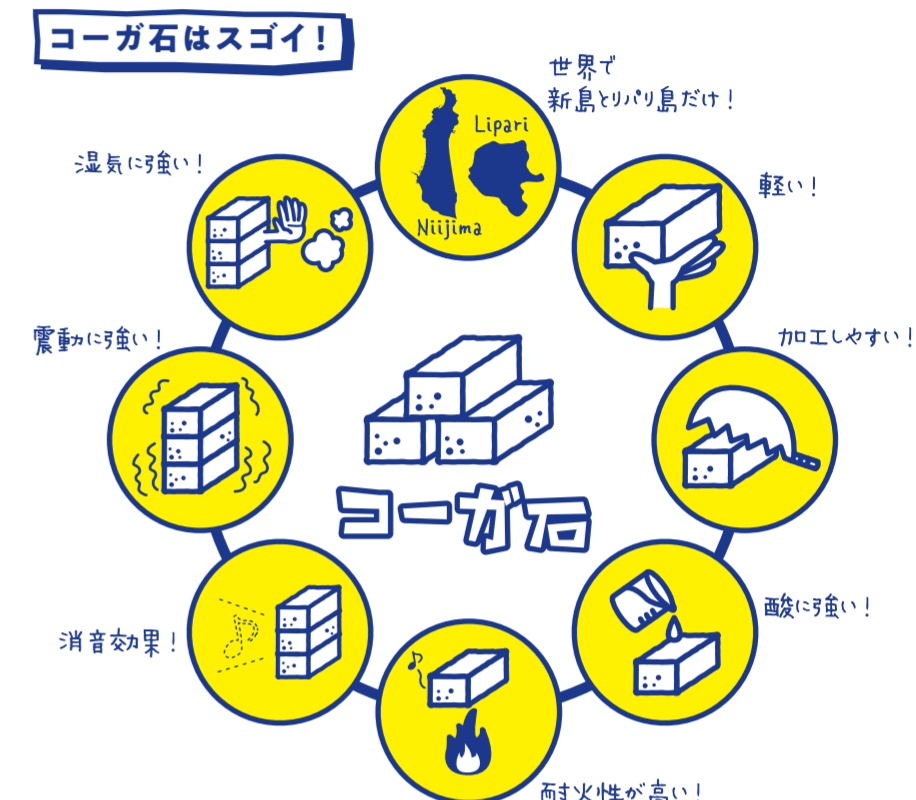
渋谷のモヤイ像ってとても有名ですね？
 実は新島村が贈ったモヤイ像なんです。
 新島のモヤイ像、その起源は1964年の東京五輪後、島民である大後友市さんが島おこしの起爆剤として新島特産のコーガ石を使って「流人のオンジイ（島の言葉でインジイ）」を彫ったことからはじまりました。
 新島は江戸時代から明治初期まで、流刑地として1,000人以上の人が流され、その中にいた豊富な知識で島民に慕われていた「流人のオンジイ」をモチーフにしたのがその経緯です。
 1977年から数年間、観光客にモヤイ像を彫ってもらう体験ツアーが開催され、島内にモヤイ像が点在するきっかけとなりました。モヤイ像の人気は海を越え、都内をはじめ各地へ寄贈されるようになりました。渋谷のモヤイ像もそのひとつです。
 モヤイの語源はイースター島のモヤイ像をたまたま聞いた言葉ではなく、島のことばで「助け合い」。昔から新島では厳しい自然環境の中、島民同士が力を合わせて生活してきました。それら島民の精神を新島では「モヤイ」と呼んでおり、今なお島民に受け継がれているとても素敵な言葉です。
 また、JR蒲田駅前のモヤイ像脇の石碑には「モヤイ合う力がそれぞれの地に平和と繁栄の担い手になることを約して、母であり師である東京都のこの地に贈る」と作者の言葉が刻まれています。モヤイ像はただの観光資源ではなく、世界中の人々が助け合い、

平和と繁栄を願う象徴でもあります。
 そんなモヤイ像ですが、島内に点在するモヤイ像はすこし怖いものから、とてもひょうきんなものまで個性的なものがたくさんあります！
 このマップでは島内のモヤイ像の一部をご紹介します。（私有地や観光施設以外を除く）
 さあ！このマップを持ってモヤイ像を探しに行きましょう！あなたは何体のモヤイ像に出会えるかな？



モヤイ像の石「コーガ石」

モヤイ像に使われているのは「黒雲母流紋岩」またの名を「コーガ石」。
 世界では新島とイタリアのリバリ島でしか採れません。
 新島のほとんどがこのコーガ石でできており（島の北側の一部を除く）、島の南に位置する向山のコーガ石は特に良質なものになります。
 普通の石より比重が軽く、水に浮かびます。また、酸に強く、多孔性の石なので熱伝導率が低く耐火性に優れています。加工が簡単、消音効果もあり、セメントとの相性も良いため、古くから家や壁などの建築材料として広く用いられ、村内を歩くとコーガ石造りの街並みを見ることが出来ます。
 さらに高温で溶かすとオリブ色がかわいい「新島ガラス」になり、様々なガラス製品も作られています。

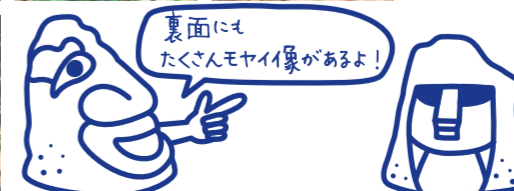
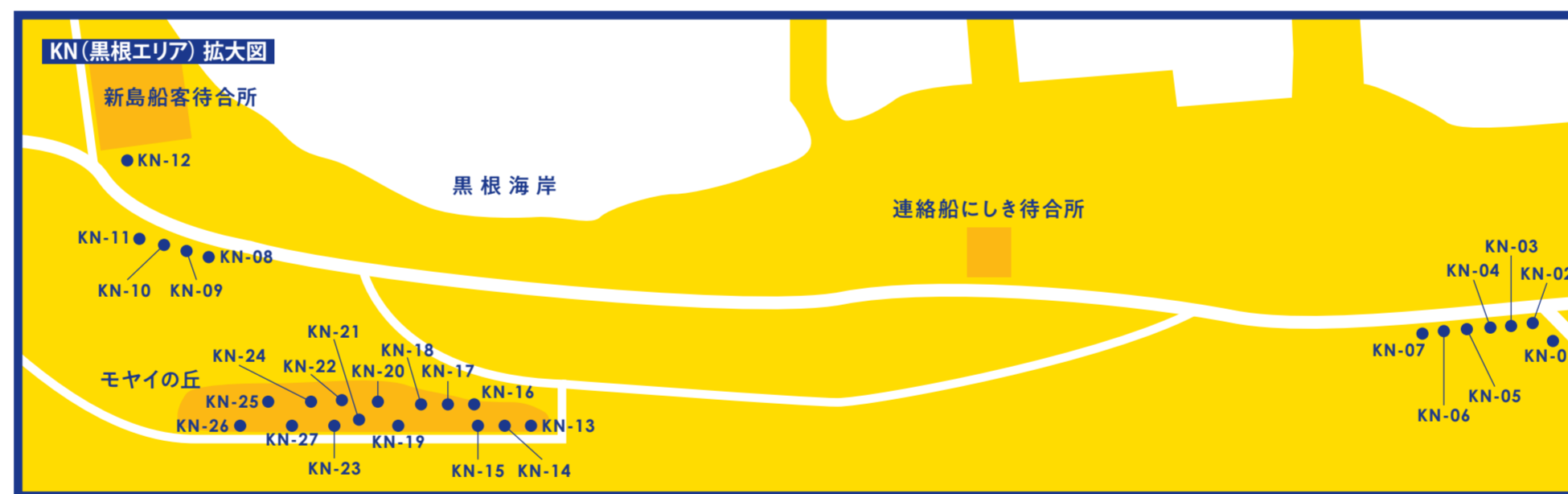


海を越えたモヤイ像

渋谷のモヤイ像を筆頭に新島から飛び出し、全国各地にもモヤイ像があります。このページではそのいくつかをご紹介します。新島以外で見かけたとき、きっと嬉しくなるはず！



ほかにも
 ・お台場海浜公園・青森県深浦町
 ・茨城県石岡市の柏原地公園にもモヤイ像があるよ！



新島村役場 産業観光課
 〒100-0402 東京都新島村本村1-1-1 ☎ 04992-5-0240 令和3年度版



モヤイ像を探してみよう

表面のモヤイ像については理解されましたか？

では！早速、モヤイを探しに出かけてみましょう！

新島には100を超えるモヤイ像があります。あなたは何体のモヤイ像に出会うことができるかな？

実はここだけの話、掲載されていない「隠れモヤイ」もあつたりしますので、ぜひ探してみてください！

(民家や立入禁止の施設には入らないようにしましょう！)



新島港 (黒根港)

本村前浜海岸

本村地区

羽伏浦海岸

羽伏浦港

新島空港

間々下海岸

MM 拡大図へ

KN 拡大図へ → 表ページ

MH 拡大図へ

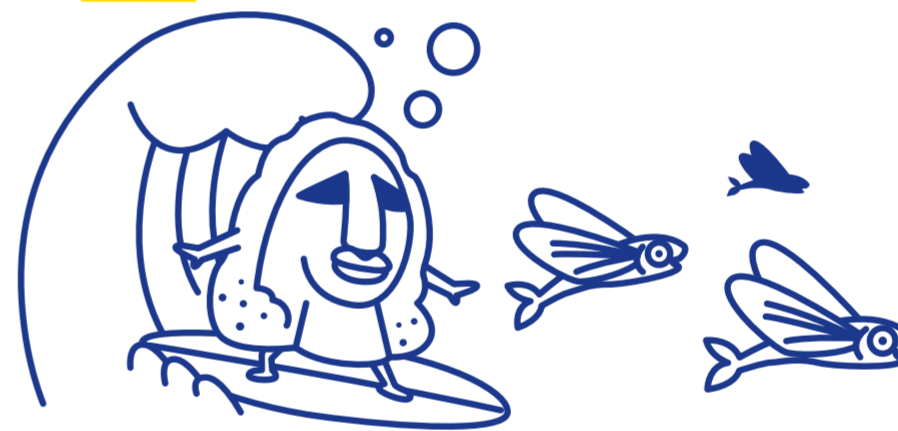
昔ながらの
コーガ石の街並み

コーガ石の
動物たちが
たくさんいるよ！

☆交通公園
交通公園にも11基の
モヤイ像がありますが、
観光施設ではないので
紹介できません。

親水公園は
コーガ石の美術館！

掲載されたモヤイ像以外にも
島にはまだまだあるので探してみよう！



★新島コーガ石彫刻フェスティバル作品

MH-55	1100の夢の通る窓	寺田 武弘	第3回
MM-03	よりしろ (白・水・青)	飯田 雅光	第6回
MM-08	五つの季節	酒井 信次	第6回
MM-09	西ん風	前田 亀彦	第1回
MM-10	ロマンチスト	中岡 慎太郎	第1回
MM-11	地表より-夕日の門	井上 麦	第1回
HB-03	東来人	新谷 一郎	不明
HB-04	貿易風	高田 大	第1回
HB-05	ヴルム	奥野 ゆか	第1回

